

525

Contatti | Mappa | Ricerca



**ISPRA**  
Istituto Superiore per la Protezione  
e la Ricerca Ambientale

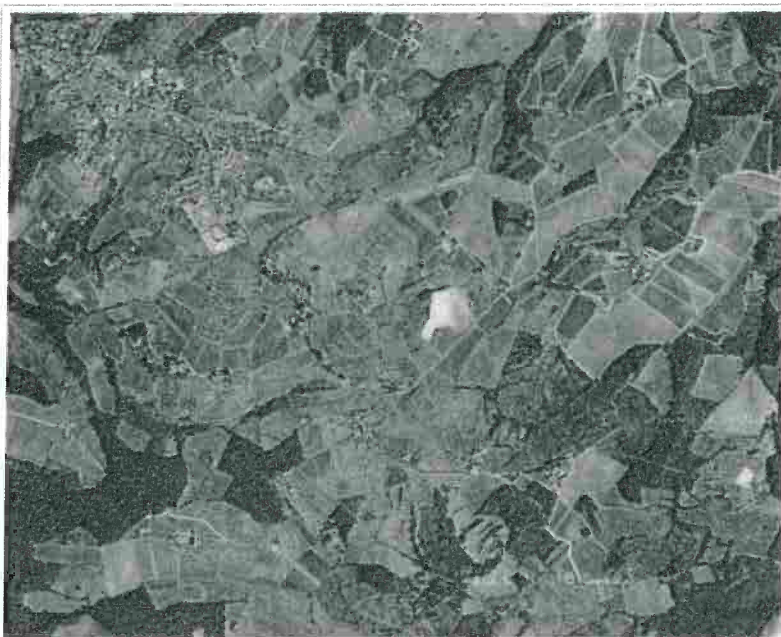
Indagini nel  
sottosuolo (L. 464/84)

Archivio nazionale delle indagini del sottosuolo (Legge 464/1984)

Scheda indagine

**Codice:** 191212  
**Regione:** TOSCANA  
**Provincia:** FIRENZE  
**Comune:** SAN CASCIANO IN VAL DI PESA  
**Tipologia:** PERFORAZIONE  
**Uso:** IRRIGUO  
**Profondità (m):** 75.00  
**Quota pc slm (m):** 334  
**Anno realizzazione:** 2003  
**Numero diametri:** 1  
**Presenza acqua:** SI  
**Portata massima (l/s):** 0.6  
**Portata esercizio (l/s):** 0.5  
**Numero falde:** 1  
**Numero filtri:** 2  
**Numero piezometrie:** 1  
**Stratigrafia:** SI  
**Certificazione(\*):** SI  
**Numero strati:** 1  
**Longitudine ED50 (dd):** 11.247778  
**Latitudine ED50 (dd):** 43.626663  
**Longitudine WGS84 (dd):** 11.246824  
**Latitudine WGS84 (dd):** 43.625682

Ubicazione indicativa dell'area d'indagine



(\*)Indica la presenza di un professionista nella compilazione della stratigrafia

DIAMETRI PERFORAZIONE

Progr	Da profondità (m)	A profondità (m)	Lunghezza (m)	Diametro (mm)
1	0	75	75	190

FALDE ACQUIFERE

Progr	Da profondità (m)	A profondità (m)	Lunghezza (m)
1	57	58	1

POSIZIONE FILTRI

Progr	Da profondità (m)	A profondità (m)	Lunghezza (m)	Diametro (mm)
1	57	60	3	140
2	66	69	3	140

MISURE PIEZOMETRICHE

Data rilevamento	Livello statico (m)	Livello dinamico (m)	Abbassamento (m)	Portata (l/s)
OTT / 2003	55	68	13	0.5

STRATIGRAFIA

Progr	Da profondità (m)	A profondità (m)	Spessore (m)	Età geologica	Descrizione litologica
1	0	75	75.0	EOCENE	FORMAZIONE DI M. MORELLO ("ALBERESE"): PREVALENTI CALCARI MARNOSI CHIARI E CALCARI GRIGIO-GIALLASTRI DISPOSTI IN GROSSI BANCHI SEPARATI DA FITTE ALTERNANZE DI ARGILLITI GRIGIO SCURE, MARNE...